

Уважаемые коллеги!

17.02.2013

К Вашему вниманию схема подключения к встроенному эмулятору давления бензина в ECU BRC, а также описание калибровки данного подключения.

Схема для ECU BRC Plug&Drive standart

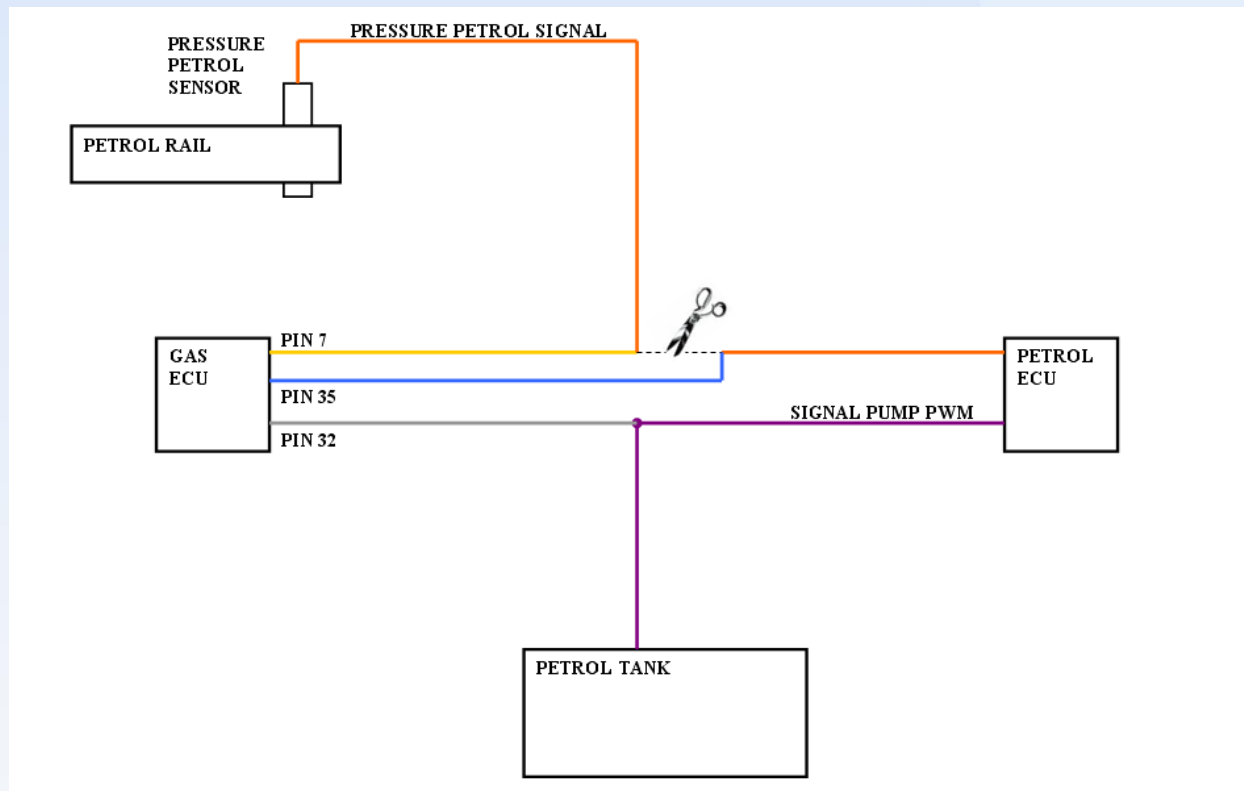
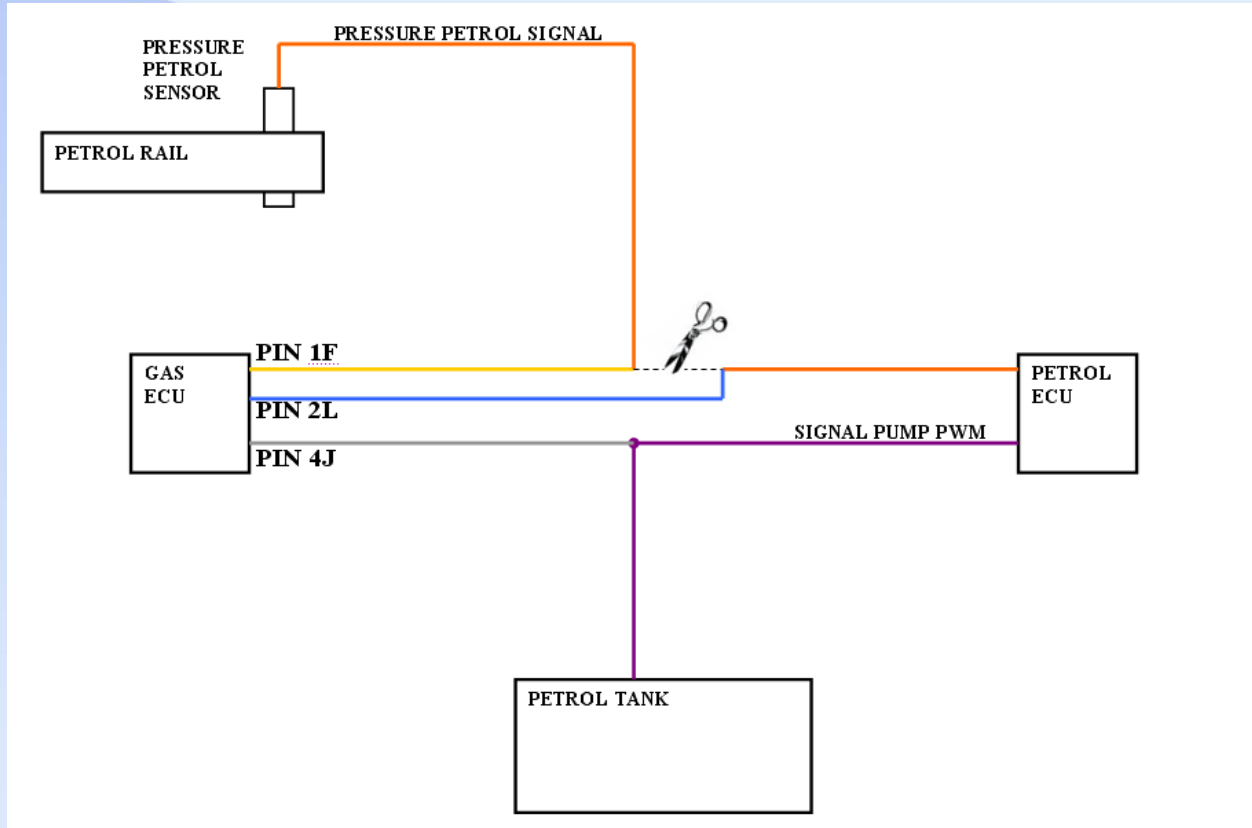


Схема для ECU BRC Plug&Drive MY10



Активация эмулятора

EQUIPMENT

EQUIPMENT:

ENGINE: **ADVANCED**

P1-TGAS SENSOR:

INJECTION:

N. CYLINDER:

ENGINE SIZE: cm³

INJECTOR TYPE: **ADVANCED**

M.A.P. SENSOR:

WATER TEMPERATURE SENSOR:

CHANGEOVER SWITCH:

LAMBDA 1:

LAMBDA 2:

AIR FLOW METER:

TYPE OF OBD COMMUNICATION:

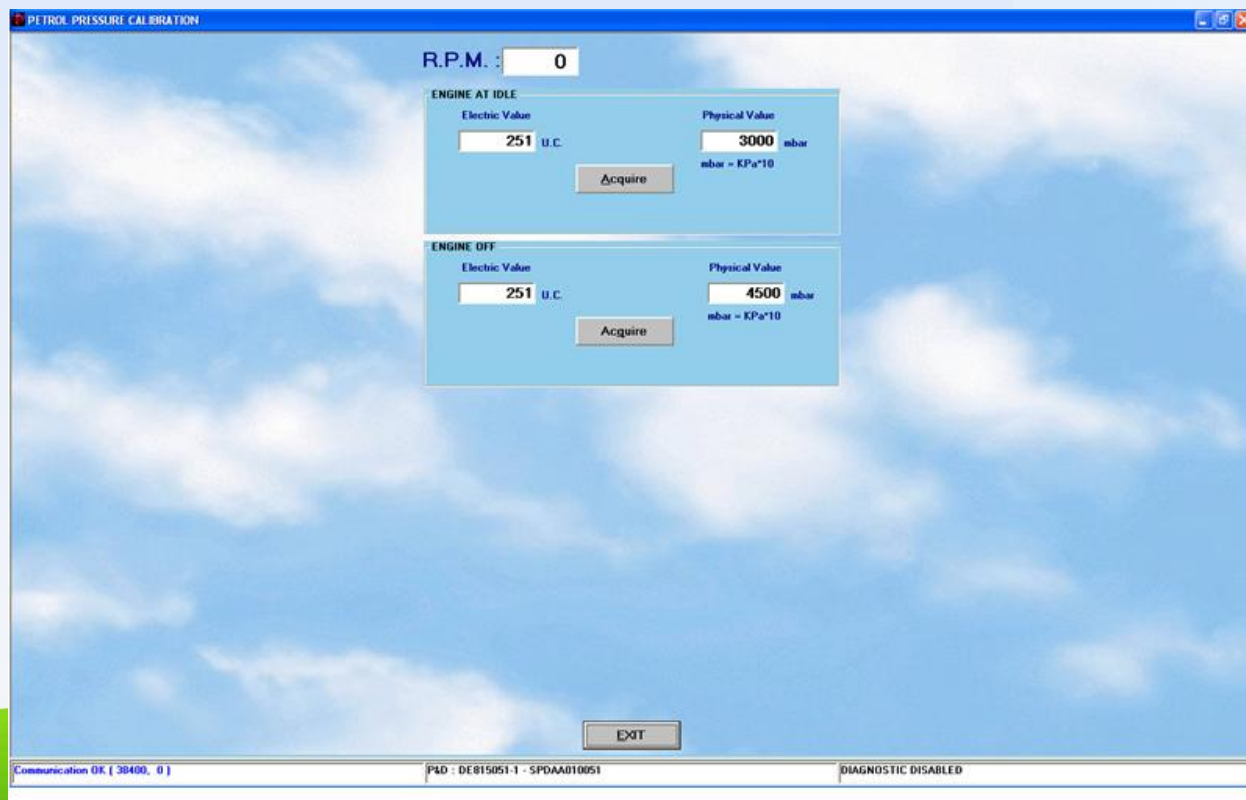
PETROL PRESSURE:

PUMP SIGNAL:

Калибровка эмулятора



Калибровка эмулятора выполняется как на холостом ходу, так и с выключенным двигателем, но включенным зажиганием





В случае возникновения дополнительных вопросов, просьба обращаться в наш технический отдел.

С Уважением,
компания «Мир газа»!

Технический отдел ВРС info@mirgaza.ru

